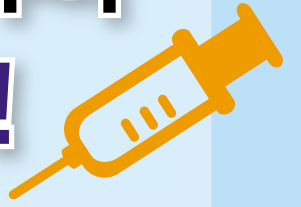


돼지유행성설사(PED)로 부터 우리 돼지를 지킵시다!



돼지유행성설사는 철저한 차단방역과 예방접종으로 피해를 최소화 할 수 있습니다.

1 농장 내 · 외부 소독 철저 및 출입자 · 차량 출입 제한

- 외부인 및 축산관계차량의 농장 내 진입을 최소화
- 부득이한 상황에는 차량 등 소독 철저, 신발과 의복 교체 및 돈사 출입 금지
- 신규 입식돼지는 격리 및 임상 관찰이 필요하며 특히 농장 내 PED 바이러스 잔존 의심 시 외부 돼지 입식 금지

2 농장 내 전파 차단을 위한 차단방역 준수

- 농장주 · 직원 등이 농장 내 진입 시 탈의 · 샤워 · 갱의 준수
- 돈사 내 분변 제거, 돈사 내 · 외부, 의복, 신발 등 소독 철저

3 농장 내 쾌적한 환경 유지로 면역력 강화

- 보온, 건조, 통풍이 잘 되게 하고 충분한 수분 및 영양 공급
- 임신모돈 건강관리를 철저히 하여 분만 시 신생자돈에게 충분한 초유 공급



4 양돈 전문 개업 수의사와 정기적인 상담 및 긴급 상황 시 신고 철저

- 모든 예방 접종 프로그램 운영 철저
- 돼지유행성설사 발생 시 예방접종 등을 포함한 적절한 상황 대처
- PRRS 및 PCVAD 등 면역 억제성, 소모성 질병 관리 철저

의심축 신고전화



1588-4060/9060



농림축산식품부
Ministry of Agriculture, Food and Rural Affairs



농림축산검역본부
Animal and Plant Quarantine Agency



Livestock Health Control Association
기축위생방역지원본부



한국양돈수의사회
KOREA ASSOCIATION OF SWINE VETERINARIANS