

장애인 직업적응훈련시설

# 바람꽃을 소개합니다



장애인 직업적응  
훈련 시설

바람꽃



## 사회복지법인 즈문해

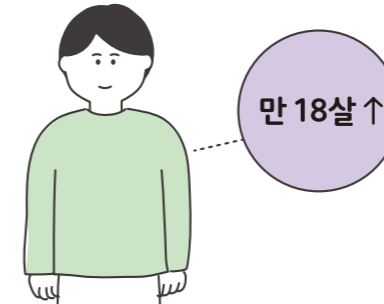
사회복지법인 즈문해에서  
장애인직업적응훈련시설 바람꽃을  
운영하고 있습니다. 즈문해는 장애인이  
지역사회에서 자리를 잡고, 권리를 보호받고,  
행복한 삶을 살 수 있기를 바랍니다.  
즈문해는 중증장애인거주시설 가람과  
바람꽃을 운영하며 장애인에게 필요한  
서비스를 제공하고 있습니다.



## 장애인 직업적응훈련시설 바람꽃

바람꽃은 발달장애인과 중증장애인이  
직업훈련을 받을 수 있는 곳입니다.  
바람꽃은 연천군에 사는 장애인이  
자기가 가지고 있는 능력을 키우고,  
꿈을 이룰 수 있도록 도와줍니다.

## 이렇게 이용합니다



만 18세 이상 발달장애인 및  
중증장애인이 이용할 수 있습니다.



월요일부터 금요일까지  
이용할 수 있습니다.  
주말과 공휴일에 쉽니다.



아침 10시부터 저녁 4시까지  
이용할 수 있습니다.



시설을 오고 갈 때 탈 수 있는  
차가 있습니다.

# 바람꽃 이용방법



## 1 신청하기

바람꽃에 찾아가거나, 전화해서 상담을 신청합니다.

☎ 031-834-2623



## 2 상담하기

어떤 직업을 가지고 싶은지, 어떤 걸 배우고 싶은지 상담합니다.



## 3 확인하기

훈련 계획을 세우기 위해서 어떤 일을 할 수 있고, 할 수 없는지 확인합니다.



## 4 미리 이용해 보기

2주에서 4주 정도 바람꽃을 미리 이용해 봅니다. 앞으로 훈련을 계속 받을지, 받지 않을지 결정합니다.

## 5 계획하기

바람꽃을 이용하기로 결정했다면 어떤 훈련을 얼마큼 이용할지 바람꽃 직원과 함께 계획합니다.



## 6 이용하기

계획한 대로 훈련을 받습니다.



## 7 취업 전 도움받기

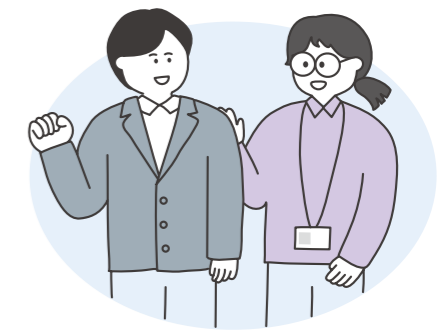
취업\* 할 수 있는 곳을 찾고, 취업할 수 있도록 바람꽃 직원이 도와줍니다.

• 취업 : 일자리를 얻는 것



## 8 취업 후 도움받기

취업 후 직장에 적응을 잘할 수 있도록 바람꽃 직원이 도와줍니다.

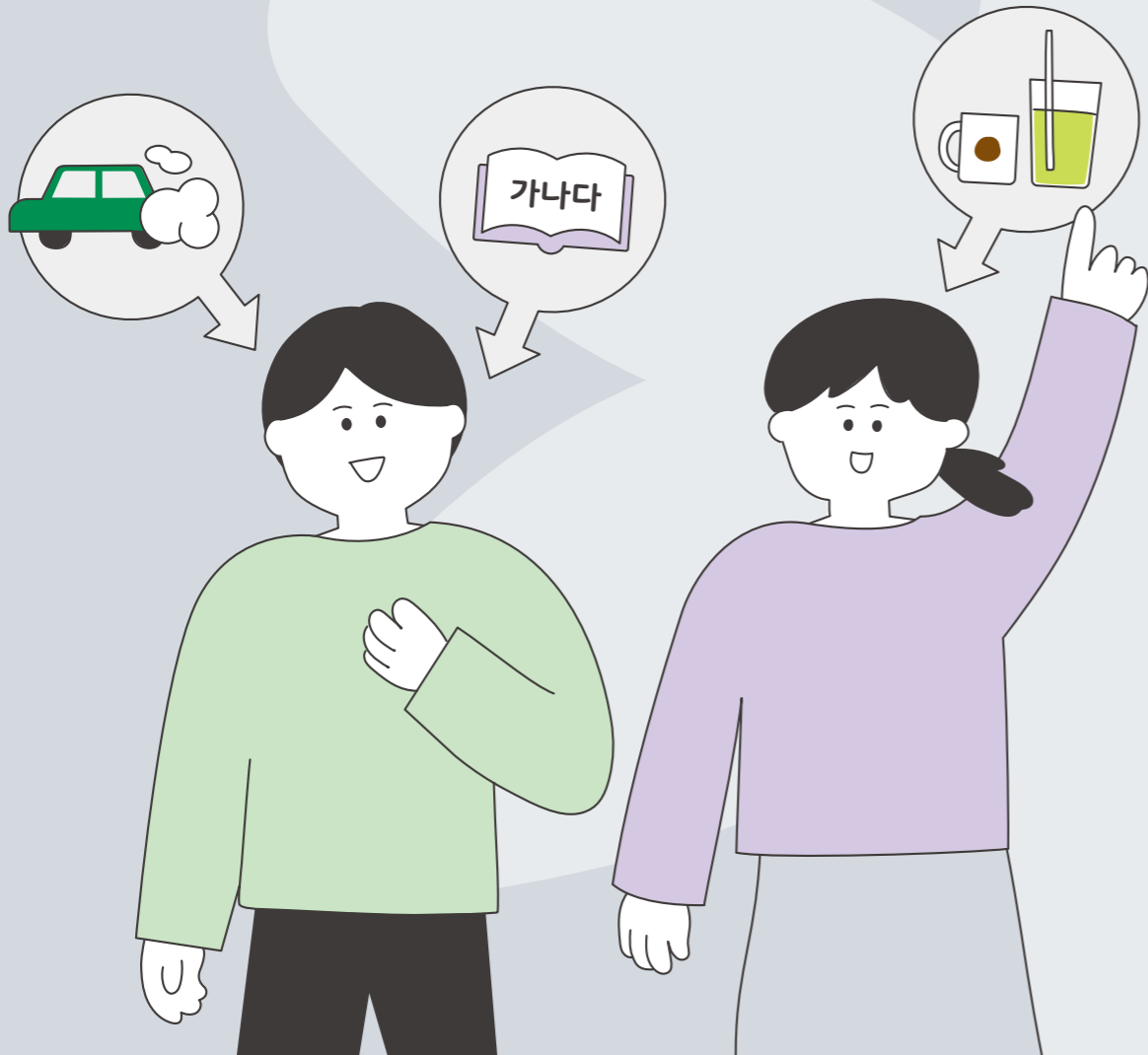


# 이런 훈련을 할 수 있어요

바람꽃은 장애인이 자신의 삶을 누릴 수 있도록 한 명 한 명에게 맞는 훈련을 합니다.

어떤 훈련을 받을지 장애인이 직접 선택할 수 있습니다.

자기 능력에 맞는 전문 자격을 가질 수 있도록 도와줍니다.



## 재활가능 기초훈련 일상생활과 사회생활을 할 때 알아 두어야 할 것들을 배울 수 있습니다.



### 기초 교육받기

숫자 이해하기, 시계 보기, 한글 읽고 쓰기 등을 배울 수 있습니다. 일상생활을 하는데 어려움을 느끼지 않도록 합니다.

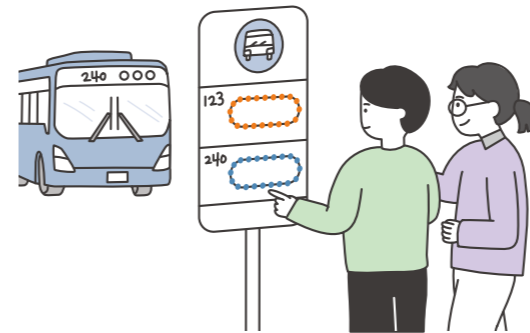
\* 기초 교육이 어려운 경우 그림을 이용해 훈련을 받습니다.



### 자신감 기르기

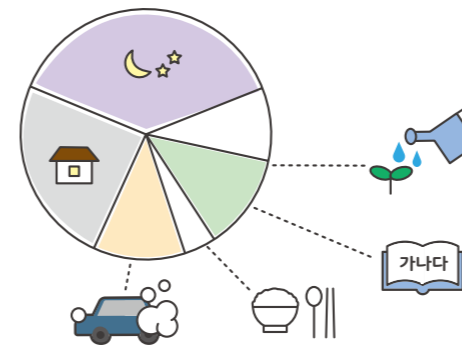
한 분야의 전문가가 되어 자신감을 기를 수 있습니다. 가지고 있는 능력을 키울 수 있게 도와줍니다.

예) 커피 내리기 전문가, 세차 물기 닦기 전문가, 회의록 쓰기 전문가



### 사회활동 준비하기

대중교통 타기, 길과 방향 익히기, 돈 관리 등을 배울 수 있습니다. 사회생활을 하기 전에 알아야 할 것들을 배웁니다.



### 시간 관리하기

시간을 관리하는 법을 배웁니다. 하루, 일주일 등 시간을 기준으로 할 일을 계획합니다.

\* 시간으로 계획하기 어려운 경우 순서를 정해 계획합니다.

예) 알람이 울리면 뒷밭에 물 주기, 훈련 시간과 쉬는 시간 구분하기

## 직업기초훈련

장애인이 스스로 돈을 벌고 생활할 수 있도록 도와줍니다.  
장애인에게 맞는 직업을 찾고, 일을 구할 수 있도록 훈련을 받습니다.



### 나에게 맞는 직업 찾기

하고 싶은 것 중에서  
잘 할 수 있는 직업을 찾을 수 있습니다.



### 의사소통 훈련하기

대화하는데 어려움이 있는 경우  
보완대체 의사소통\* 도구를 어떻게 사용하는지  
배울 수 있습니다. 다른 사람들과  
더 편하게 대화할 수 있도록 도와줍니다.

• 보완대체 의사소통 : 그림이나 도구 등을 사용해  
대화하는 방법



### 직업 경험하기

일할 때 어려움이 없도록 미리 직업을 경험해 볼  
수 있습니다. 실제로 일하는 곳과 비슷하게 만들  
어진 곳에서 일을 배웁니다.

## 기타 훈련



### 자치 활동

바람꽃에서 바뀌었으면 하는 것, 좋은 것 등을  
이야기할 수 있도록 합니다.  
한 명 한 명이 자신의 생각을  
말할 수 있도록 도와줍니다.



### 자유 활동

일하지 않는 시간에 즐겁게 할 수 있는 활동을  
배울 수 있습니다. 운동하기, 쇼핑하기,  
놀러 가기 등 일하면서 쌓이는 스트레스를  
없앨 수 있도록 도와줍니다.



### 텃밭 가꾸기

텃밭에서 직접 채소를 키우며 성취감을  
느낄 수 있도록 합니다. 카페에 필요한  
꽃과 차, 직접 먹을 수 있는 상추와 배추 등을  
키웁니다.



### 자연 체험

계절이 변할 때 자연은 어떻게 바뀌는지,  
절기는 무엇인지 등을 배웁니다. 자연에서  
다양한 자극을 느낄 수 있도록 합니다.

# 이런 곳에서 일할 수 있어요

카페



세차장



공방



## 카페 <키누>에서 일하기



- 바람꽃에서 운영하는 카페 <키누>에서 일할 수 있습니다.
- 카페에서 일하면서 커피 전문 자격증을 가질 수 있도록 도와줍니다.
- 물건 관리하는 법, 청소하는 법을 배울 수 있습니다.
- 손님을 만났을 때 어떻게 해야 하는지 배울 수 있습니다.



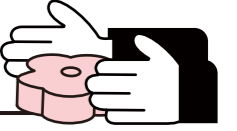
## 세차장 <세차&새차>에서 일하기



- 바람꽃에서 운영하는 친환경 세차장 <세차&새차>에서 일할 수 있습니다.
- 세차용 기계를 어떻게 사용하는지 배울 수 있습니다.
- 자동차와 세차에 대한 전문 지식을 가질 수 있습니다.
- 손님을 만났을 때 어떻게 해야 하는지 배울 수 있습니다.



## 공방에서 일하기



- 바람꽃에서 운영하는 공방\*에서 일할 수 있습니다.
- 공방에서 일하면서 환경에 좋은 재료를 이용해 물건을 만들 수 있습니다.

• 공방  
생활에 필요한 물건을 만드는 곳



**밀랍랩 만들기**  
비닐봉지, 랩, 플라스틱 등을 대신할 수 있는 천을 만듭니다.



**수세미 만들기**  
직접 키운 수세미를 이용해 설거지용 수세미를 만듭니다.



**비누 만들기**  
카페에서 사용한 커피 가루로 설거지용 비누를 만듭니다.



**방향제 만들기**  
자연에서 얻을 수 있는 재료를 이용해 좋은 향이 나는 방향제 등을 만듭니다.



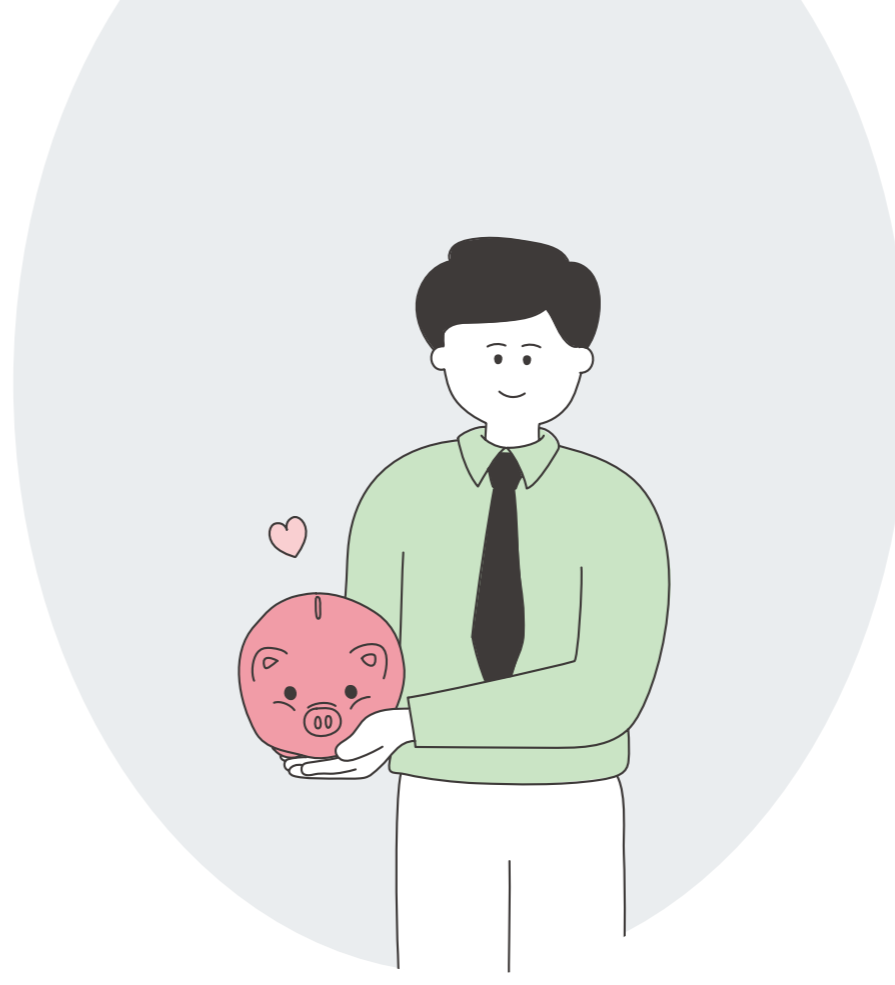


## 자원봉사

**봉사 내용** 발달장애인이 직업훈련을 잘 받을 수 있도록 도와줍니다.  
주로 카페, 세차장, 공방에서 하는 훈련을 지원합니다.

**봉사 시간** 월요일부터 금요일까지 참여할 수 있습니다.  
아침 10시부터 저녁 4시까지 봉사할 수 있습니다.

**신청 방법** 전화하거나 시설 홈페이지에서 신청합니다.  
☎ 031-834-2623



## 후원 안내

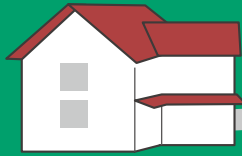
**후원 종류** 일반 후원 : 바람꽃의 여러가지 사업을 지원합니다.  
지정 후원 : 특별한 사용 목적과 함께 바람꽃을 지원합니다.  
물품 후원 : 바람꽃 운영에 필요한 물품을 지원합니다.

**후원 방법** 전화하거나 시설에 방문해 신청합니다.  
기부금 영수증을 발급받을 수 있습니다.

**후원 계좌** 농협은행 351-0035-0400-93 (바람꽃)



# 찾아오는 길



장애인 직업적응훈련시설  
바람꽃



주소 경기도 연천군 연천읍 연신로 305번길 88-69

전화 031-834-2623

팩스 031-5171-2538

이메일 zmh5000@z mh.or.kr

홈페이지 zmh.or.kr



자유와 행복을 키우고 누리는 일터 바람꽃